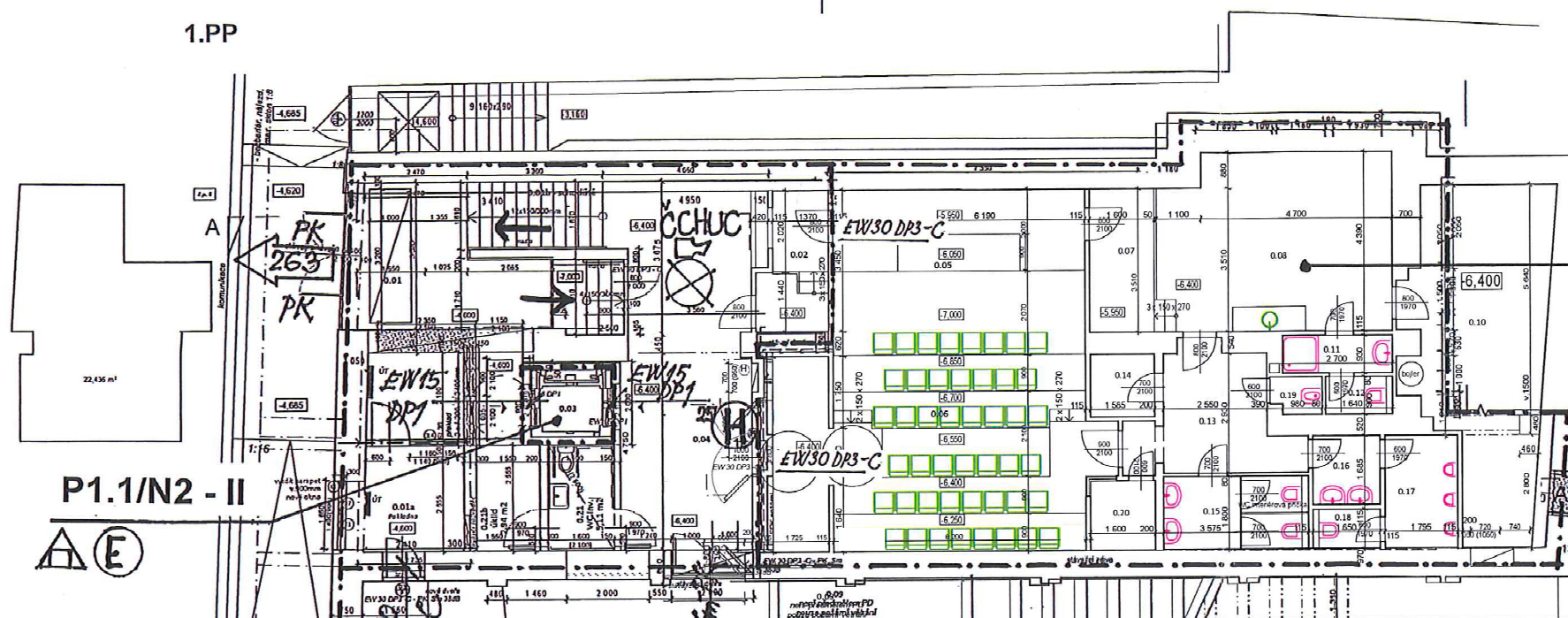
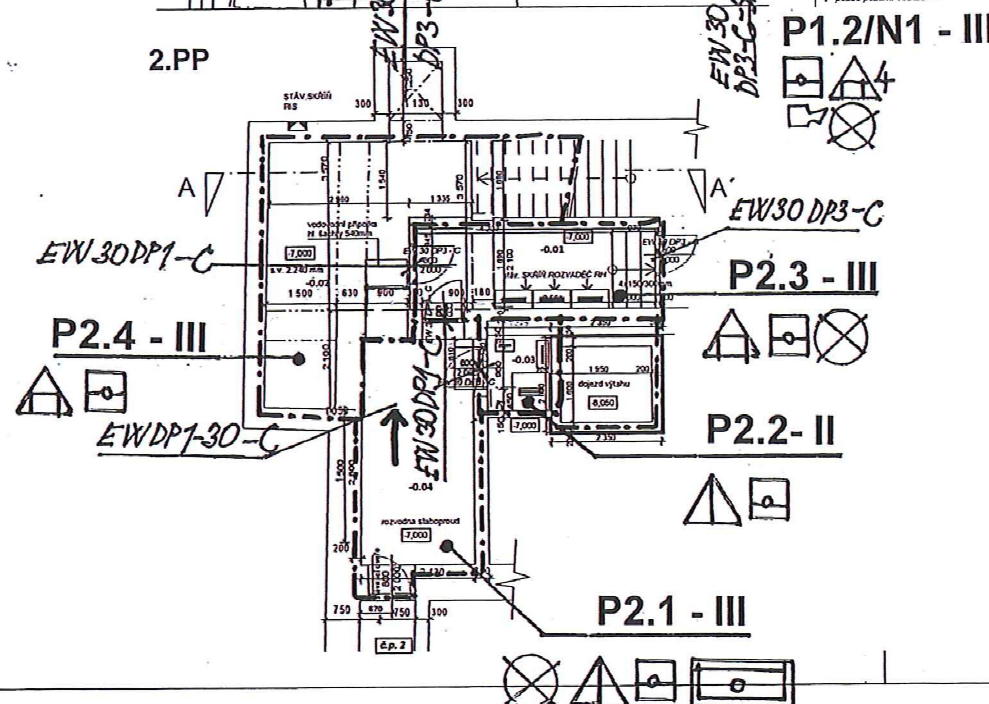


1.PP

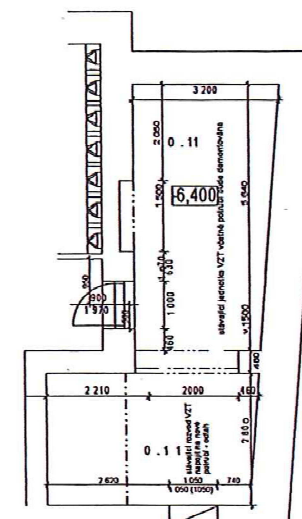


2.PP



č.	účel místnosti	m²	č.p.	podlaží
0.01	schodišťová kula	22.54	-	koridory
0.01a	schodiště	5.33	-	koridory
0.01b	schodiště	5.15	-	koridory
0.02	chodba	4.23	-	koridory
0.03	vestibul	3.12	-	koridory
0.04	chodba	32.55	-	koridory
0.05	vestibul	32.40	-	koridory
0.06	vestibul	32.20	-	koridory
0.07	podlaha	5.80	-	koridory
0.08	stěna	24.16	-	koridory
0.09	stěna	167.67	-	koridory
0.10	technická místnost	23.33	-	koridory
0.11	stěna	2.57	-	koridory
0.12	WC	2.52	-	koridory
0.13	chodba	8.40	-	koridory
0.14	sklad	2.43	-	koridory
0.15	WC ženy	6.42	-	koridory
0.16	průchod mužů	2.82	-	koridory
0.17	průchod	4.81	-	koridory
0.18	WC mužů	5.85	-	koridory
0.19	úvod	1.32	-	koridory
0.20	řada	2.97	-	koridory
0.21	WC inv.	4.01	-	koridory
0.21b	úvod	3.85	-	koridory

č.	účel místnosti	m²	č.p.	podlaží
-0.01	chodba - novostavba	8.50	-	koridory
-0.02	technická místnost	12.28	-	koridory
-0.03	místnost	2.17	-	koridory
-0.04	novostavba slabin	13.14	-	koridory



±0,000 = 428,30 m.n.m. (Bp)
 Veškeré rozměry ověřit předem na místě!
 Rekonstrukce objektu MKS Domažlice - změna dispozic a stavební úpravy v objektu a úprava řešení VZT a MaR, úpravy projektu slaboproudu v MKS, úprava řešení PbR v MKS, úprava nariadeného řešení hygienického zařízení a dílčí úpravy silnoproudu v MKS

NAVRHL Ing. arch. Ivan Březina Ing. arch. Václav Malý Ing. arch. Martin Březina	ZAKÁZKA Rekonstrukce objektu MKS v Domažlicích stavební úpravy pro provedení stavby pro objednatele Město Domažlice se sídlem Domažlice, náměstí Míru č.1	MEPRO s.r.o. architektonický atelier nám. Před bateriemi 912/6 162 00 Praha 6
SCHVÁLIL Dipl.ing. arch. I. BŘEZINA DOKUMENTACE MĚNITKO KÓTOVANO V	OBSAH PŮDORYS 1.PP a 2.PP	DATUM ČERVEN 2016 ARCH. ČÍSLO 13- 06/16 02